

**РЕПУБЛИЧКИ ГЕОДЕТСКИ ЗАВОД**  
**ОПШТИНА МАЛА РЕМЕТА**

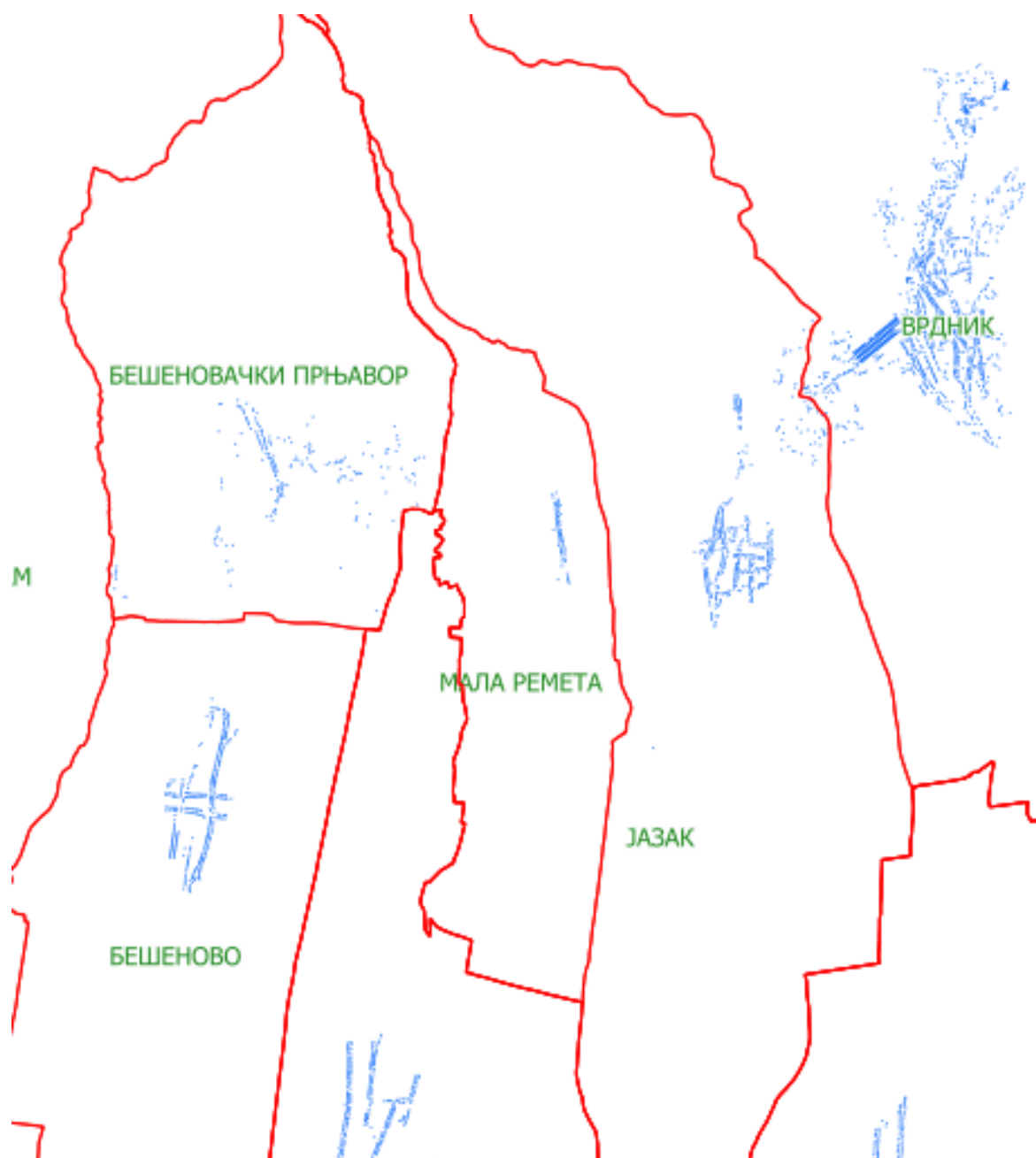
**ЕЛАБОРАТ УЛИЧНОГ СИСТЕМА**  
**ЗА НАСЕЉЕНО МЕСТО МАЛА РЕМЕТА**

Београд, 01.03.2018. године

Приказ насељеног места – Мала Ремета



Регистар просторних јединица, насељено место – Мала Ремета са приказом суседних насељених места



Списак улица из Адресног регистра

МатБрНас	ИмеНас	МатБрУли	ИмеУлице
801933	МАЛА РЕМЕТА	801933010074	ПИНКИЈЕВА

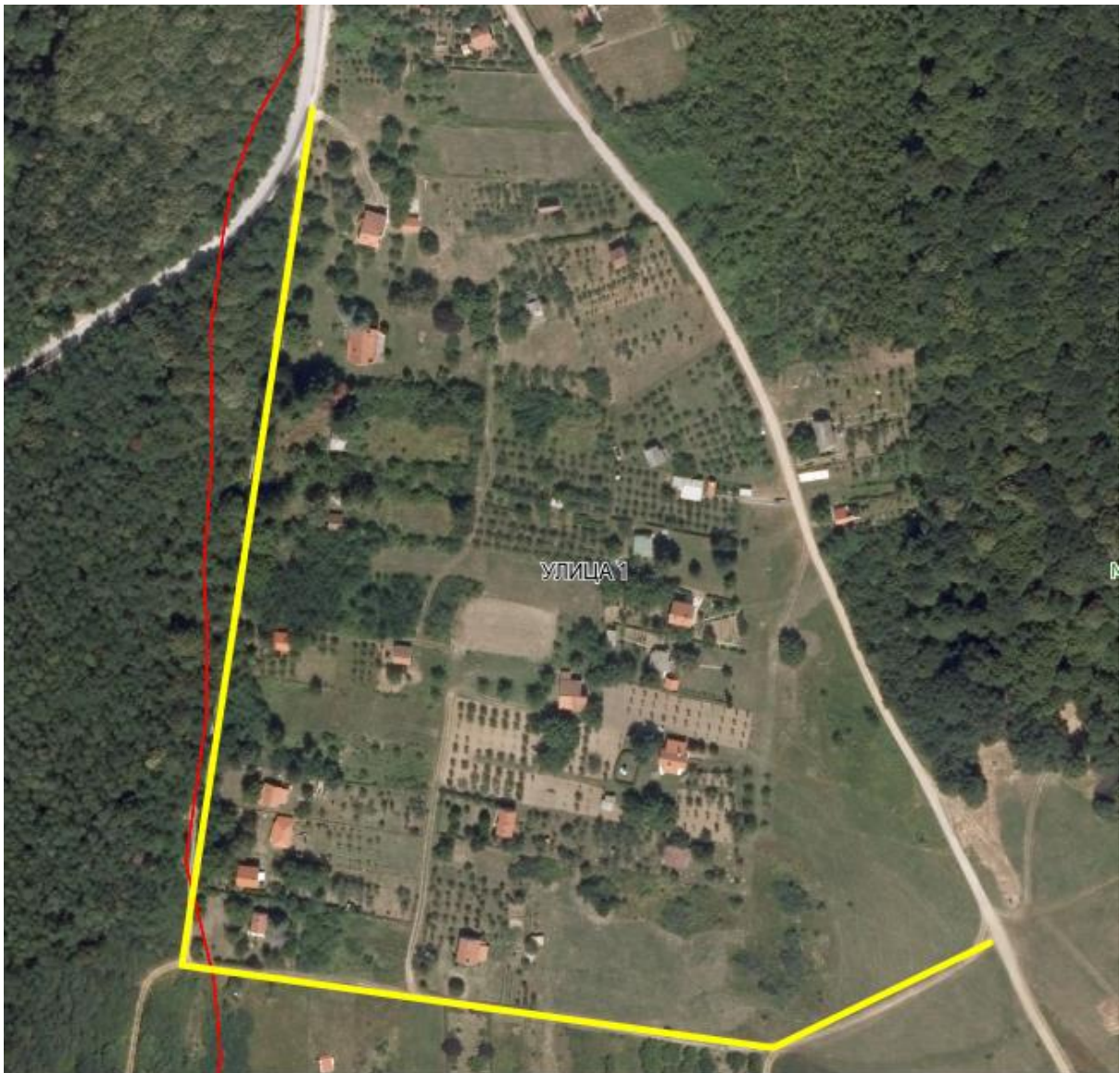
## ПРЕДЛОЗИ ЗА ИМЕНОВАЊЕ УЛИЦА

Улица 1

Слика 1



Слика 2





Опис предложене улице бр.1– улица почиње од кп 1432, поред кп 1366/98. Пролази кроз кп 1366/3, затим прелази малим делом у суседно насељено место Бешеновачки Прњавор и сече кп 1432 и 814. Скреће опет десно у Малу Ремету и сече кп 1366/1 и завршава код предложене Улице 2 на кп 1434 КО Мала Ремета.

Улица 2

Слика 1





Слика 2

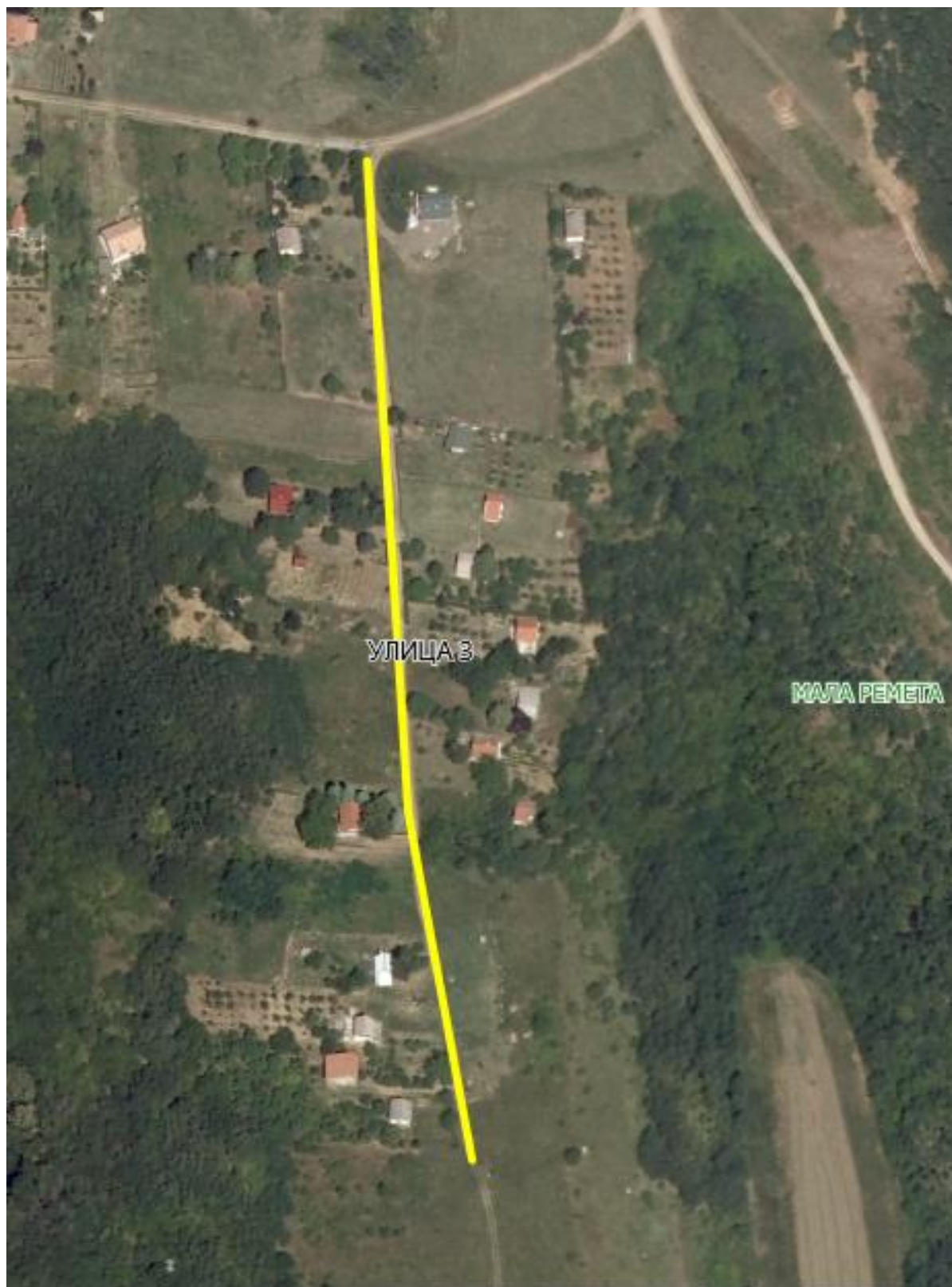


Опис предложене улице бр.2 – улица почиње од кп 1366/3, пролази кроз кп 1434, сече кп 1367, прелази у кп 1399/1 у којој и завршава поред кп 1434 КО Мала Ремета.

## Улица 3



Слика 2





Опис предложене улице бр.3– улица почиње од предложене Улице 1 и кп 1366/10, између кп 1366/62 и 1366/10, пролази кроз кп 1366/1, затим сече кп 1366/79, 1366/81 у којој и завршава КО Мала Ремета.

## Улица 4





Опис предложене улице бр.4 – улица почиње од предложене Улице 1 и кп 1366/115, између кп 1366/54 и 1366/115. Пролази кроз кп 1366/1 целом дужином у којој и завршава између кп 1366/135 и кп 1366/104 КО Мала Ремета.

Улица 5

Слика 1



Слика 2



Опис предложене улице бр.5 – улица представља наставак улице Пинкијева, од кп 1000/1, сече кп 100/6, пролази кроз 100/3, скреће и сече кп 227, 439/2, 229, и завршава на кп 280/54 КО Мала Ремета.



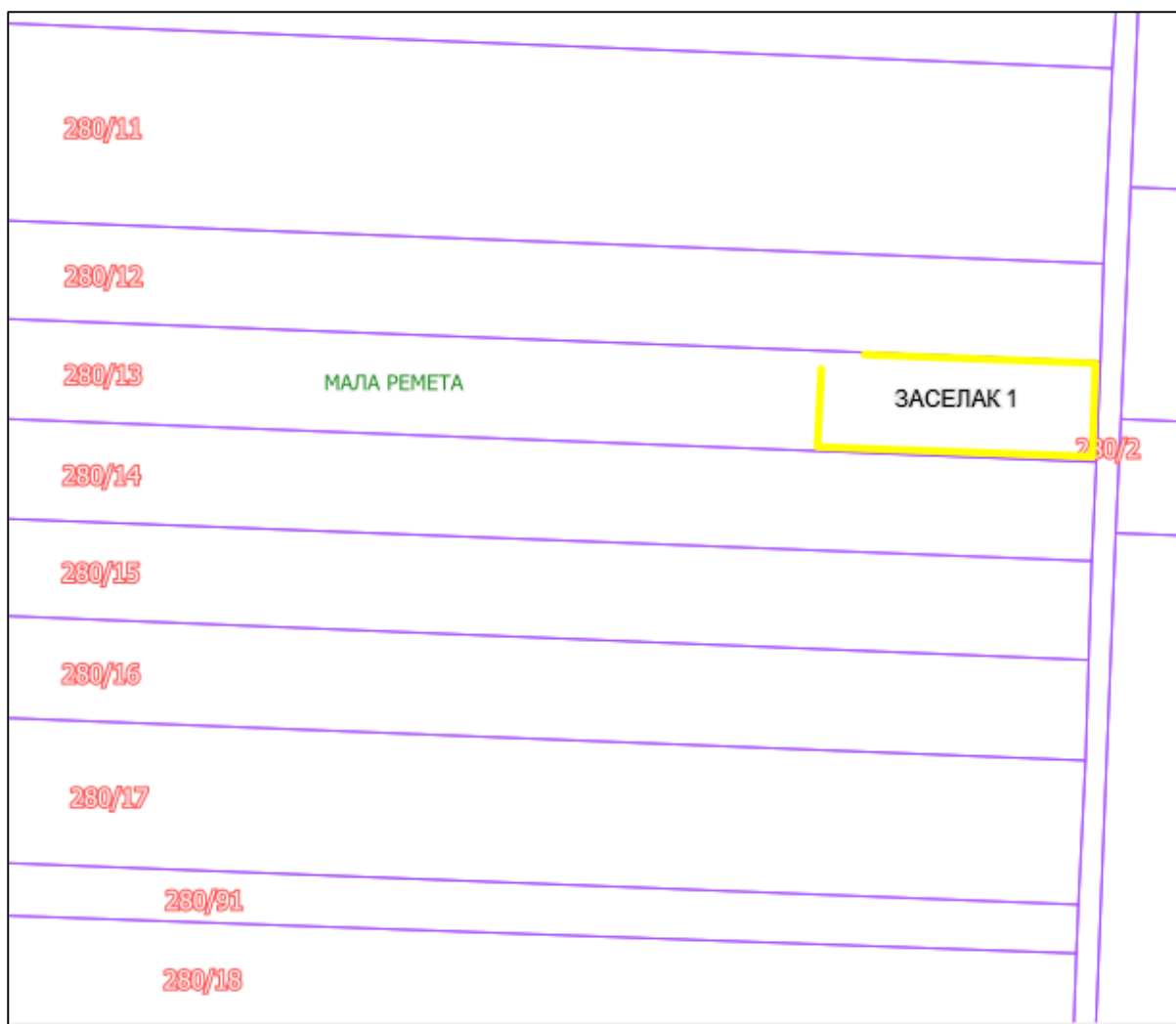
## Заселак 1

Слика 1



Слика 2

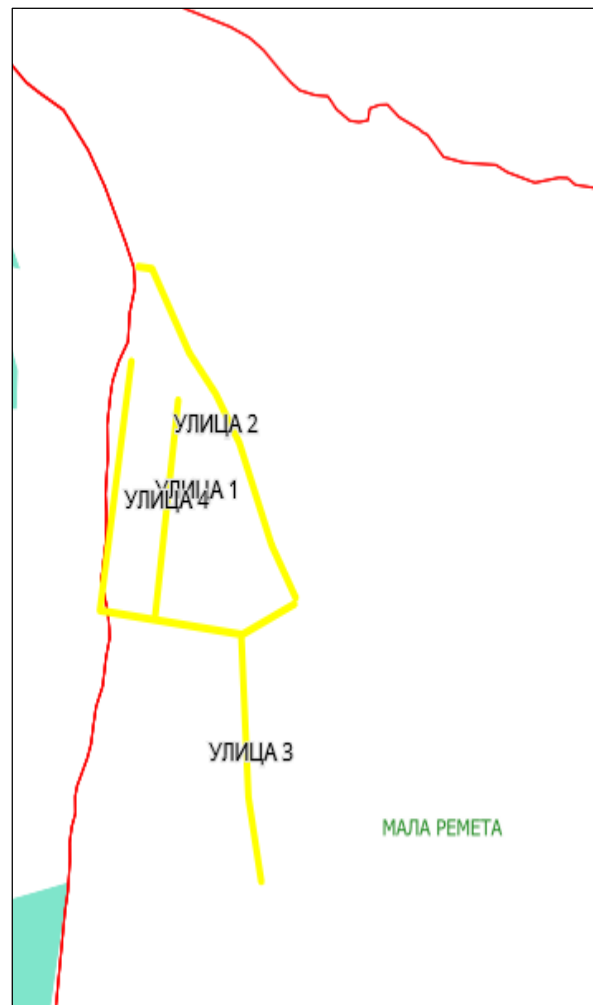




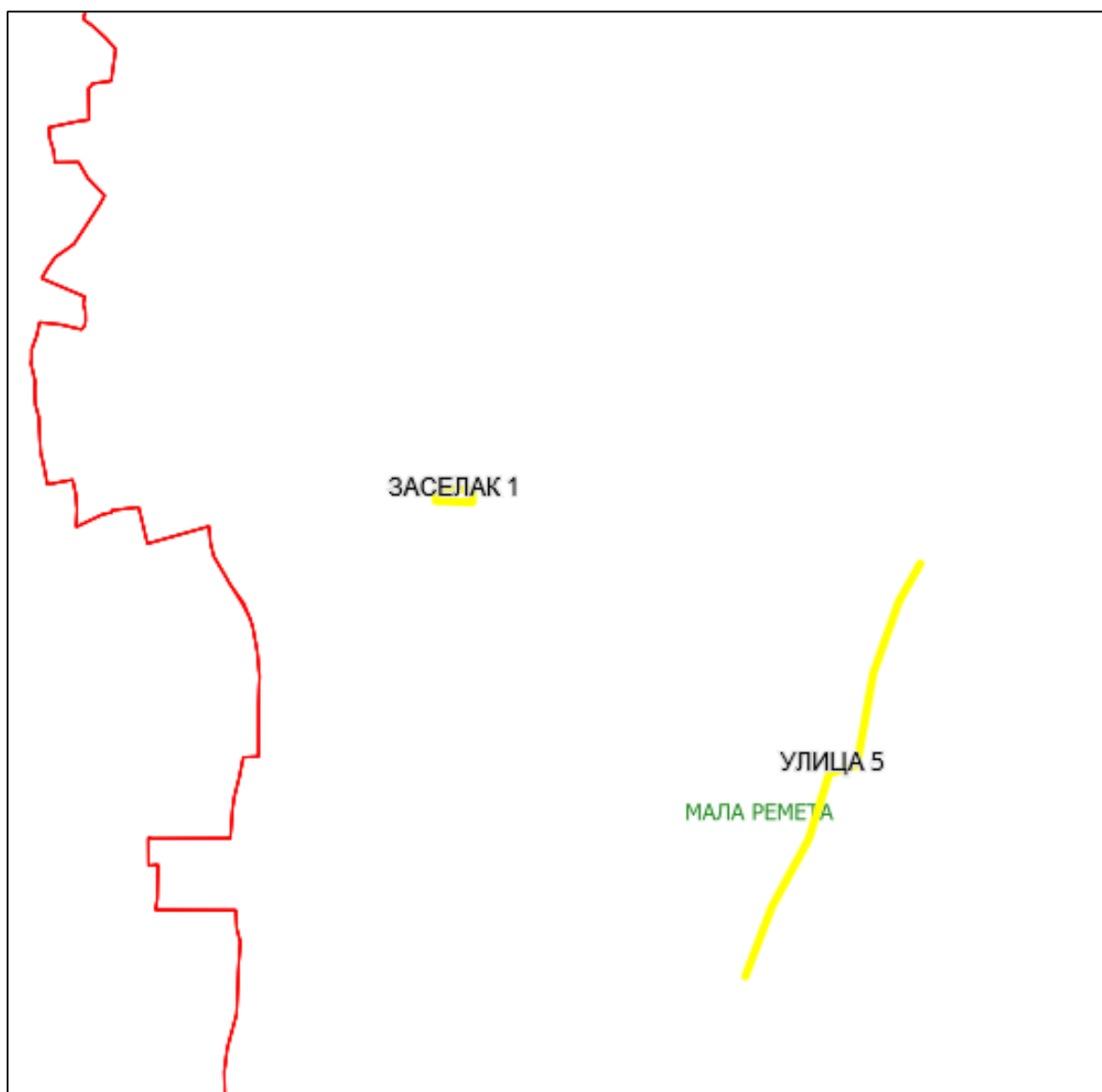
Опис предложеног Засеока 1- заселак обухвата кп 280/13 КО Мала Ремета.

Приказ насељеног места Мала Ремета са предложеним улицама

Слика 1 и 2



Слика 3



МБ. НАСЕЉА	НАЗИВ НАС. МЕСТА	РАДНИ НАЗИВ УЛИЦЕ	ЗВАНИЧНИ НАЗИВ УЛИЦЕ	МАТИЧНИ БРОЈ УЛИЦЕ	ЗАЈЕДНИЧКА УЛИЦА
80187	МАЛА РЕМЕТА	1			
80187	МАЛА РЕМЕТА	2			
80187	МАЛА РЕМЕТА	3			
80187	МАЛА РЕМЕТА	4			
80187	МАЛА РЕМЕТА	5			
80187	МАЛА РЕМЕТА	Заселак 1			

## ЗАПИСНИК

### О ДОСТАВЉАЊУ ЕЛАБОРАТА УЛИЧНОГ СИСТЕМА ЗА НАСЕЉЕНО МЕСТО МАЛА РЕМЕТА

Републички геодетски завод доставља предлоге за именовање назива улица кроз Елаборат уличног система за насељено место Мала Ремета на даље поступање.

Елаборат уличног система садржи технички опис и скице предложених улица и заселака и урађен је у два примерка. Један примерак доставља општини Ириг а други остаје у Служби за катастар непокретности.

Податке припремила дана 01.03.2018. године:

Кезић Нина

Елаборат предао дана \_\_\_\_\_ из РГЗ \_\_\_\_\_

Елаборат примио дана \_\_\_\_\_ за општину Ириг \_\_\_\_\_ .